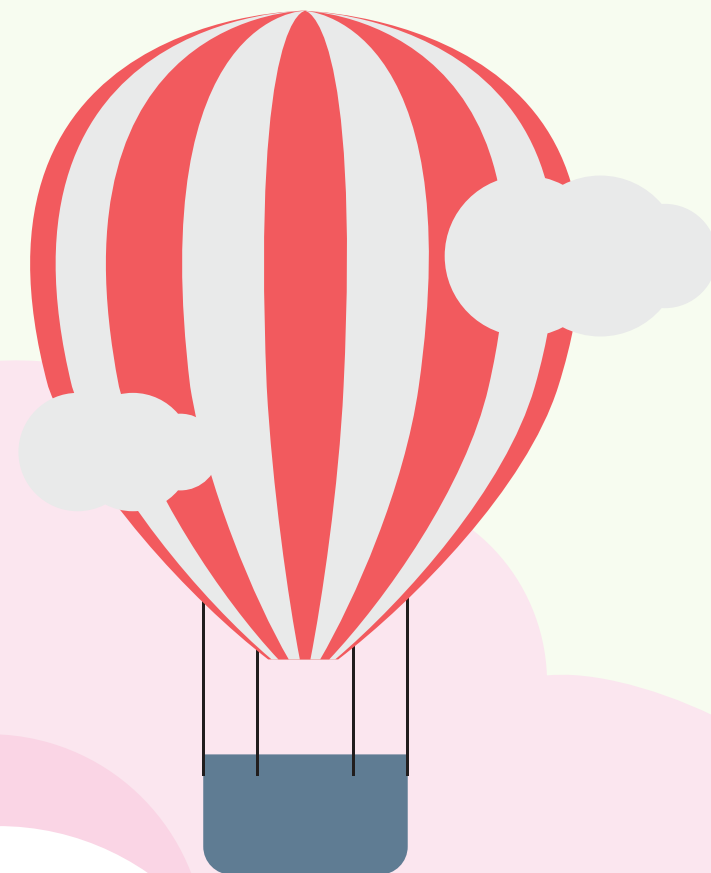


Krybe/kravle hold



Krybe kravle holdet er lavet ud fra samme koncept som BabyTummel timerne. Dvs. at der også her er fokus på læringen om dit barns motoriske udvikling, sansestimulering og leg.

En stor del af timen vil dog gå med, at vi arbejder med vores "forhindringsbane" som bl.a. består af tunnel, skiftende underlag, stepbænke osv. Her vil dit barn blive udfordret i sit kryb / kravl, og vi vil også træne op og ned ad ting, samt sidevers gang.

